



新竹縣政府

HsinChu County Government



縣民災害防救須知

111年製



新竹縣政府消防局
電話：(03)551-3520
地址：302新竹縣竹北市光明五街295號

新竹縣長 楊文科 關心您



新竹縣政府消防局 廣告

災前準備

1 家庭防災計畫



約定電話：_____

- ① 事前與家人決定約定電話
- ② 撥打 **1991** 專線
- ③ 選擇語言(國、台、客、英語)
- ④ 選擇留言或聽取留言

家庭防災卡

住家附近約定地點：_____

(如：公園、小學)

其他約定地點：_____

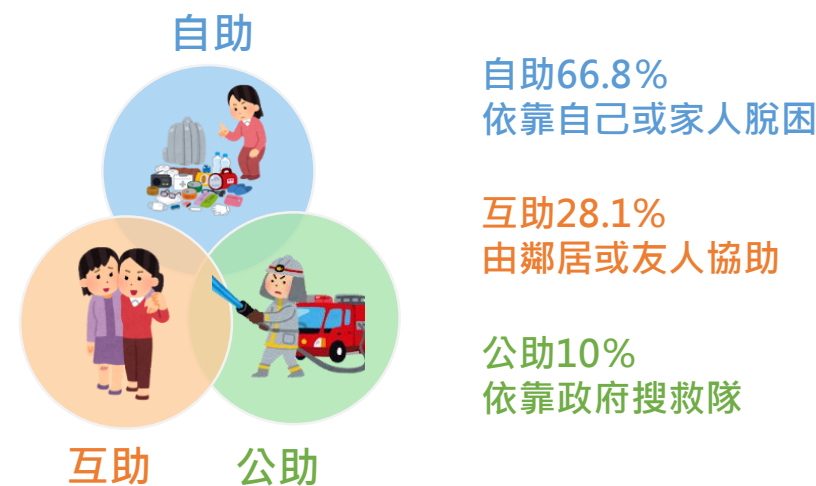
2 緊急避難包

緊急避難包應放置隨手可拿到的地方，避難包內的必需品，至少每半年更新1次。



3 自助、互助、公助觀念

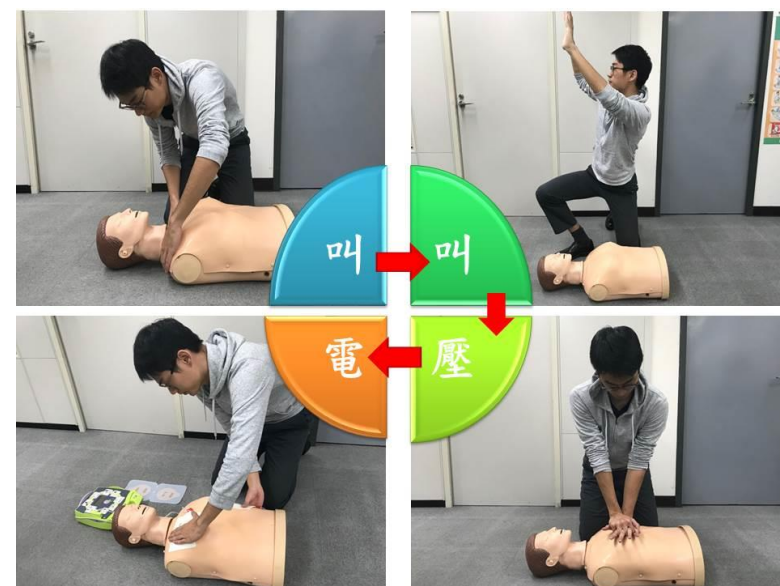
日本阪神地震震後統計，獲救民眾自助、互助、公助比例為7：2：1，應更注重自救與互助觀念。



4 急救知識

心肺復甦術(CPR+AED)

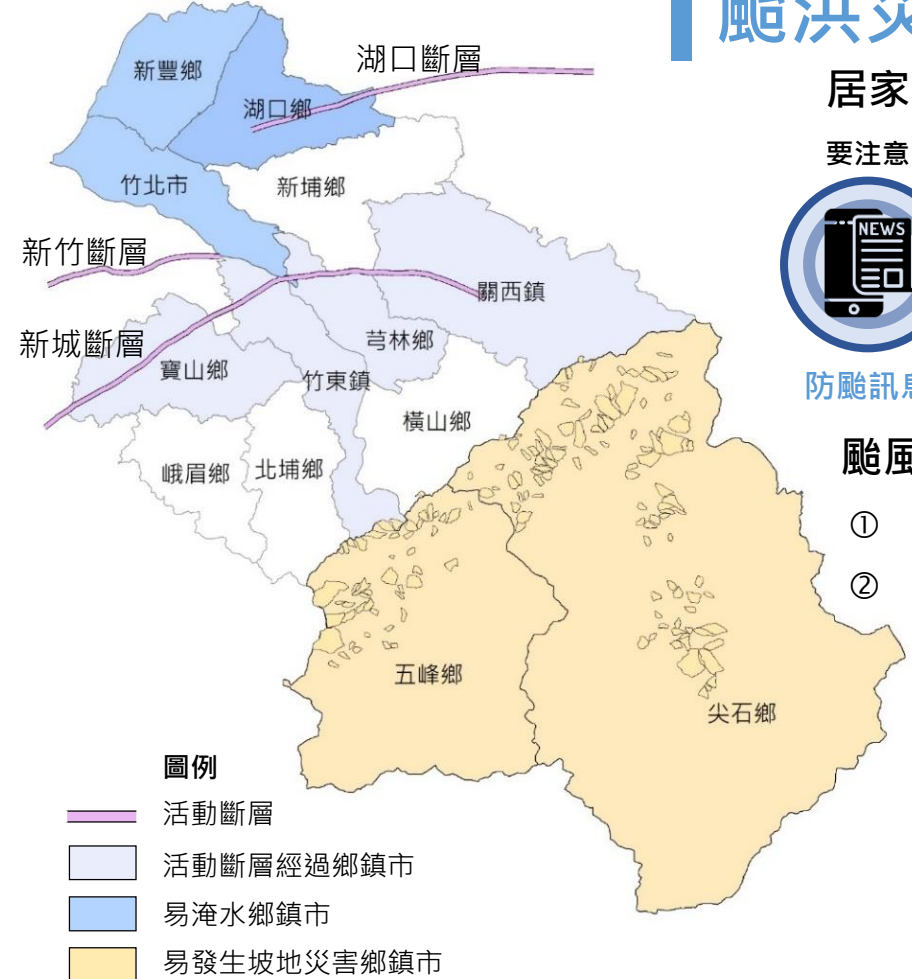
- 叫** 叫傷患。確認有無反應。
- 叫** 求救。向 **119** 報案，並聽從執勤人員指示，同時找幫手並設法取得AED。
(報案後再確認病人是否沒有呼吸或幾乎沒有呼吸)
- 壓** 壓胸。掌根置放於兩乳頭連線中央，用力壓、快快壓(1秒2下)、胸回彈、莫中斷。
- 電** 使用AED，打開電源，貼上貼片，聽從AED指示，操作後立刻回復CPR。



資料來源：內政部消防署

資料來源：內政部消防署

颶風災害



本縣斷層經過地區：湖口鄉、寶山鄉、竹東鎮、芎林鄉、關西鎮

居家防颶準備

本縣易淹水地區：新豐鄉、竹北市、湖口鄉

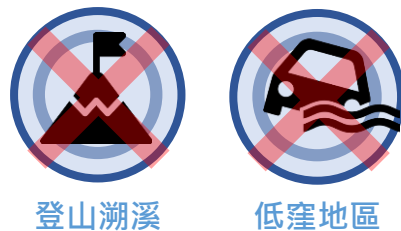
要注意 要遷高 要準備

防颶訊息 低窪地區 緊急避難包

- 注意政府發布資訊
- 配合政府「預防性疏散撤離」
- 儲備避難用品，以防斷電停水

颶風來時

- 不可從事登山、觀浪等行為
- 如果住家是安全的，避免出門



登山溯溪 低窪地區

資料來源：內政部消防署

地震災害

地震搖晃時的避難原則



地震搖晃結束後的避難原則

- 安全確認
 - 迅速關掉瓦斯
 - 檢查出口是否暢通
 - 注意餘震
- 避難準備
 - 避難用品準備
 - 疏散避難時，務必保持冷靜
 - 掌握正確情報，不聽信謠言
- 觀察周遭
 - 注意環境安全，小心掉落物
 - 前往避難收容處所與家人報平安
 - 主動協助需要幫助的人
- 救援行動
 - 協助將傷者送醫
 - 優先疏散高齡與行動不便者
 - 確認安全無虞再行返回家中

資料來源：內政部消防署

坡地災害

坡地災害避難原則

- 已發布海上陸上颶風警報
 - 準備緊急避難包
 - 注意收音機氣象報告與廣播電視等訊息
- 已發布土石流黃色警戒
 - 弱勢族群應提早疏散
 - 檢視居家環境安全，關好門窗
 - 攜帶緊急避難包，準備疏散
- 已發布土石流紅色警戒
 - 攜帶緊急避難包疏散至安全避難收容處所
 - 通知親友你已疏散至哪個避難收容處所
(在自家門口張貼留言)

避難收容處所可至鄉鎮市公所官網查詢「簡易疏散避難地圖」

資料來源：農委會土石流防災資訊網

人為火災

住宅用火警警報器

住宅用火災警報器要去哪裡購買？

- 網路搜尋「住宅用火災警報器」
- 大賣場或量販店
- 坊間消防器材公司



注意產品是否張貼內政部核准之登錄機構個別認可合格標示

按測試鈕
擦拭保持清潔
必要時換電池
定期測試

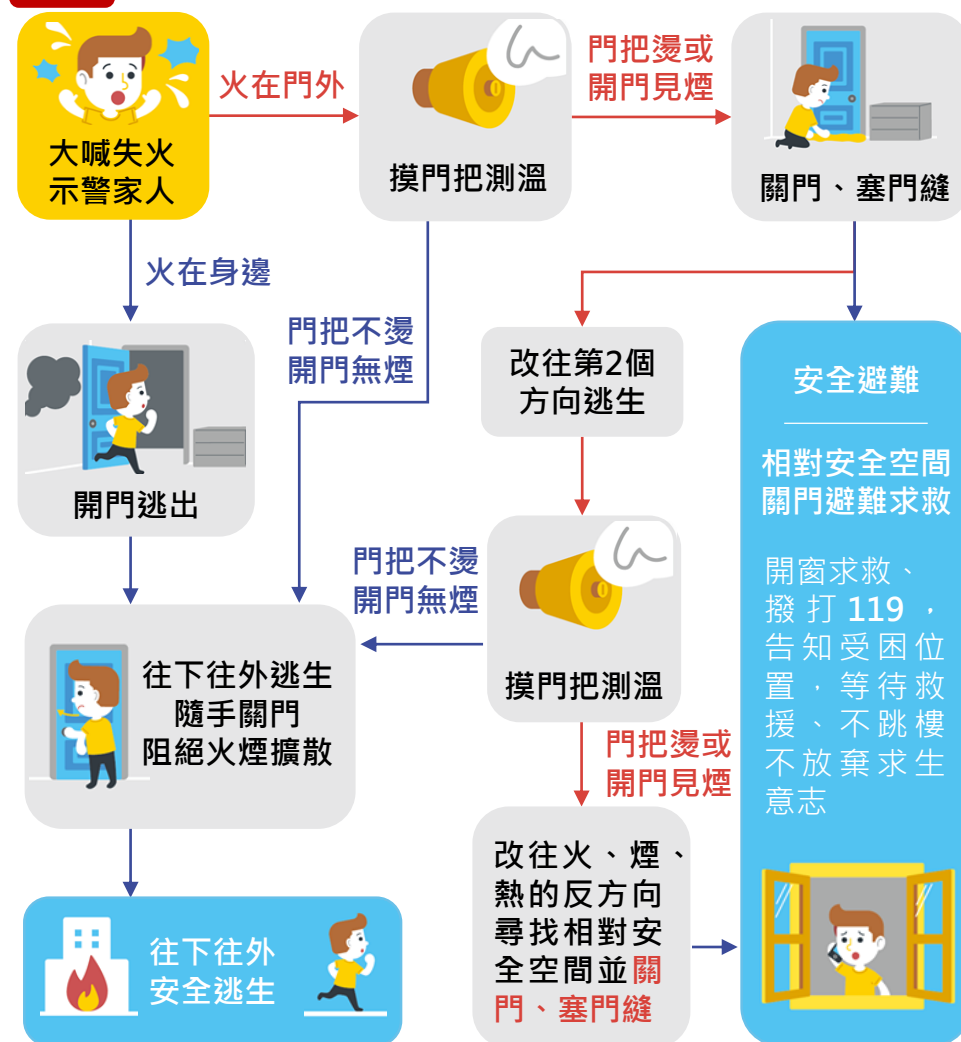


火災逃生避難原則

謹記「隨手關門」的觀念，可阻絕煙火擴散

平時 規劃2個不同方向逃生避難路線及出口

災時



資料來源：內政部消防署